

PATROLLINE

ELECTRONIC ADVANCE.

PatrolSat

PatrolSat è un localizzatore satellitare autogestito utile a trasformare un comune allarme sonoro in un allarme satellitare permettendo di ottenere immediatamente la posizione certa del veicolo.

Per i ridotti consumi di corrente è possibile installarlo indifferentemente su Moto & Scooter, Auto o Veicoli a 24Volt.

Comandi e allarmi via SMS

PatrolSat è in grado di ricevere ed eseguire comandi inviati via SMS dai telefoni cellulari. È possibile memorizzare in agenda fino a 3 numeri di telefono per ricevere notifiche SMS provenienti dal localizzatore stesso

I comandi disponibili sono:

- Richiesta della posizione in tempo reale
- Comando **BLOCCO** ELETTRICO MOTORE del veicolo
- Comando **SBLOCCO** ELETTRICO MOTORE del veicolo

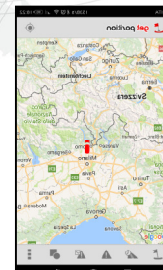
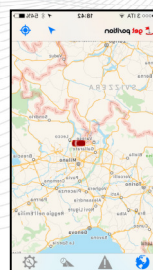
Per ragioni di sicurezza PatrolSat autorizzerà il comando SMS di blocco motore solo in caso di presenza del segnale GPS e di una velocità del veicolo rilevata inferiore a 20km/h



Allarmi SMS inviati

In caso di installazione del solo localizzatore, PatrolSat è in grado di notificare allarme per: 1) **taglio cavi**: se l'alimentazione elettrica di PatrolSat dovesse essere scollegata i numeri di telefono presenti in agenda riceveranno un SMS di allarme contenete: *Cut Off Power Alarm!* 2) **Allarme per livello batteria scarica**: se la batteria interna risultasse scarica i numeri di telefono presenti in agenda riceveranno un SMS di allerta: *Attention! The built-in battery is low, please charge.* 3) premendo il pulsante di emergenza (in dotazione) è possibile inoltrare un SMS di **richiesta di soccorso** e la posizione a tutti i numeri presenti in agenda.

Se collegato ad un antifurto sonoro, PatrolSat è in grado di CHIAMARE e inoltrare un SMS contenente l'immagine in chiaro (MAPS) di dove è avvenuto l'allarme.



Creazione utenza riservata e visualizzazione WEB

Comunicando a Patrolline Group (via telefono o mail) il codice IMEI di PatrolSat, la MAIL del cliente e il numero della SIM inserita è possibile ottenere l'accesso esclusivo sul nostro server. La registrazione dei dati darà la possibilità di accedere al controllo del movimento attraverso BROWSER raggiungibile all'indirizzo: <http://patrolsat.com> oppure attraverso l'APP di gestione (Get Position) ottenibile sia per smartphone iOS e Android.

La registrazione permette di ottenere GRATUITAMENTE per il primo mese l'attivazione al servizio di localizzazione WEB PREMIUM.

Opzione Free e abbonamento Premium

Per le normali funzioni di localizzazione PatrolSat non richiede canoni di abbonamento. Il servizio FREE viene offerto gratuitamente e non ha limiti di tempo.

Tuttavia PatrolSat permette di accedere a servizi avanzati PREMIUM quali:

- Storico dei percorsi effettuati (fino a 6 mesi di cronologia)
- Notifiche Push per: perdita di segnale GPS e o GSM
- Notifiche Push per superamento velocità impostata
- Notifiche Push per Geofencing (uscita del veicolo dall'area personale delimitata)
- Notifica di movimento veicolo in un orario non autorizzato
- Pianificazione percorsi
- Gestione POI (punti di interesse)

Ai nuovi clienti, Patrol è lieta di offrire gratuitamente 1 mese del servizio PREMIUM in aggiunta alle funzionalità FREE descritte.

Qualora il servizio PREMIUM offerto fosse di gradimento è possibile estendere la durata tra le seguenti opzioni:

Opzioni	Free	Premium x 1	Premium x 6	Premium x 12
Durata	Per sempre	1 mese	6 mesi	12 mesi
Tempo reale	✓	✓	✓	✓
Notifiche	-	1,99 €	10,99 €	19,99 €
Storico	-	3,99€	20,99€	39,99€
Notifiche & Storico	-	4,99€	26,99€	49,99€

Per il funzionamento PatrolSat necessita di una scheda telefonica (SIM) che non viene fornita a corredo. La stessa deve essere procurata da cliente ed eventuali costi per messaggi e connessione INTERNET sono totalmente a suo carico.

I prezzi sono da considerarsi iva inclusa. Costo acquisto SIM card e traffico esclusi. (Volume dati stimato per mese < 50MB).

Patrolline si riserva di variare a propria discrezione le informazioni della tabella sovrastante. I prezzi sono aggiornati ad Febbraio 2018.

Consigliamo di richiedere al proprio rivenditore eventuali variazioni di costo o servizi prima di procedere all'attivazione del servizio PREMIUM

Caratteristiche tecniche

Tensione di alimentazione	9 / 27 Volt
Assorbimento Max	90 mA (GPS + RELE ON)
Batteria back-up	450mAh 3.7V Li-Po
Durata stand-by	60 ore
Durata in comunicazione	4 ore
Ricevitore GSM Quadband	850/900/1800/1900
Ricevitore GPS	SiRFstar U

